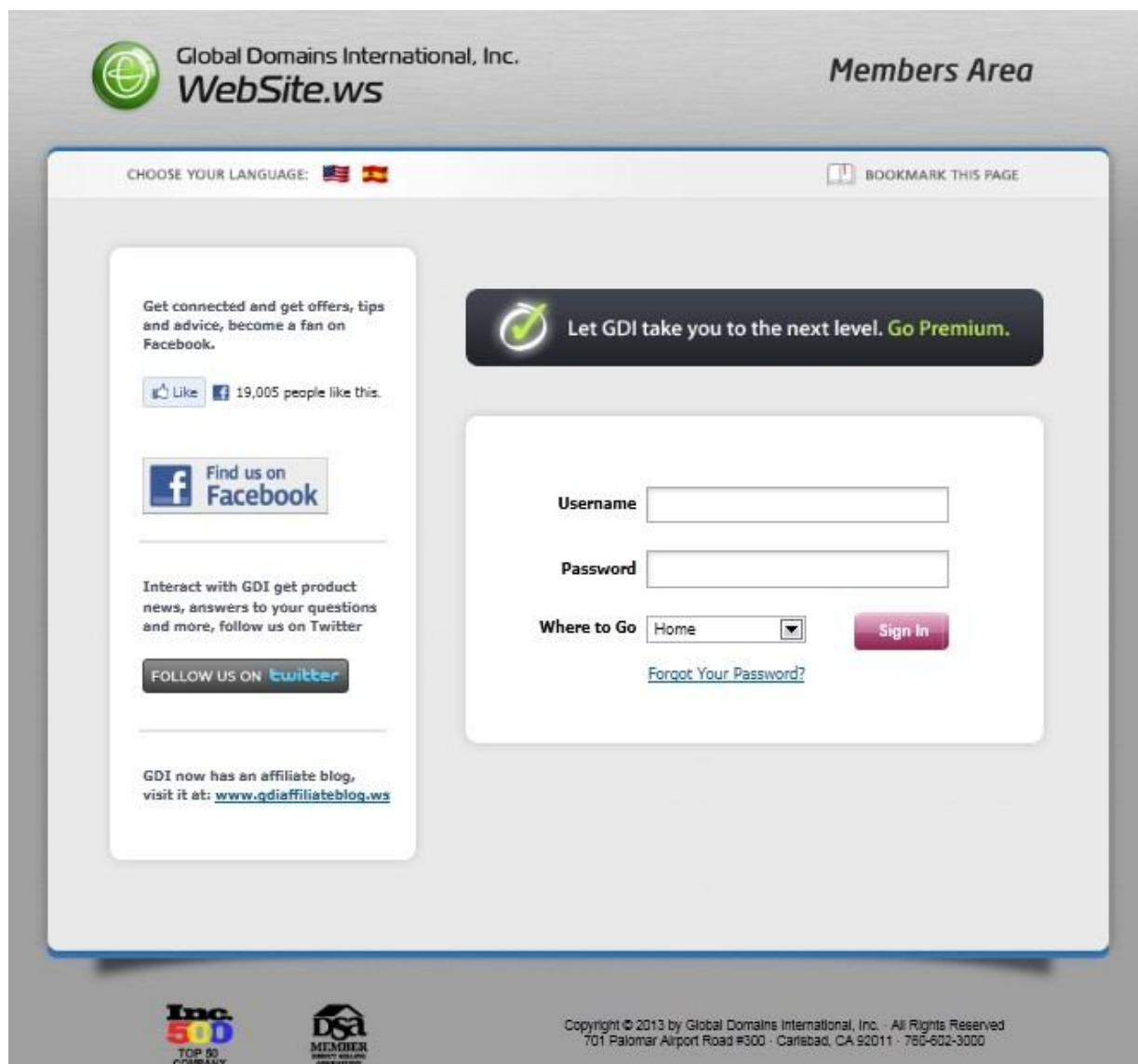


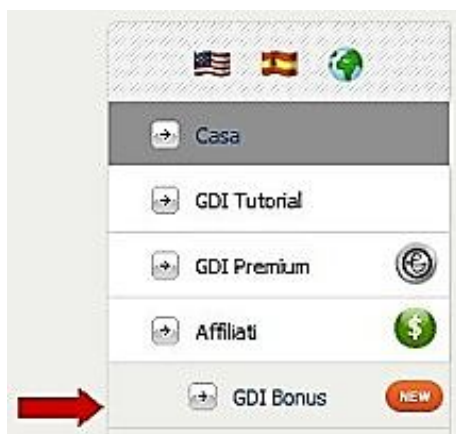
Guida per percepire il learning bonus gdi

Copyright Gdi-Italia.it – Vietata la riproduzione, anche parziale

Accedi al tuo account www.website.ws/members ed effettua il login con i tuoi dati di accesso



clicca sulla voce GDI BONUS nel menù di sinistra



clicca sul link all'interno del riquadro GDI LEARNING BONUS




GDI Learning Bonus

GDI vi pagare \$ 25 per il completamento di tutte le fasi del Bonus Learning GDI. Questo è un ottimo modo per imparare come avere successo con GDI, mentre pagati allo stesso tempo!

[Controllare Il mio stato Bonus Learning](#) | [Dettagli](#)

A questo punto vedrai visualizzati gli otto passaggi da compiere.

\$25
GDI BONUS · GDI BONUS



\$25
GDI BONUS · GDI BONUS

- 15% Trial di conversione (raggiungere lo status di attivo)
- 10% Creare una "GDI" [indirizzo e-mail](#) con il tuo dominio: gdi@guadagnarecolweb.ws
- 10% Inviare almeno 5 [Invita](#) utilizzando Inviters GDI
- 15% Direttamente riferimento 1 fabbricato (Signup andato ATTIVO a fine prova) Affiliate
- 20% Creare un sito web con [guadagnarecolweb.ws](#) [SiteBuilder](#) o [WordPress](#)
- 10% Learningbonus@wsdomains.ws mail dall'interno gdi@guadagnarecolweb.ws con il "Bonus Learning" soggetto e includere un link al tuo nuovo sito web
- 10% Imposta la tua [Commissione Metodo preferito](#)
- 10% Invia il tuo [Documentazione](#) al supporto GDI

Passaggio n. 1

15% Trial di conversione (raggiungere lo status di attivo)

Per completare questo step è sufficiente raggiungere lo stato di ATTIVO al termine della settimana di prova (se utilizzi una carta prepagata, ricordati quindi di ricaricarla).

Passaggio n. 2

10% Creare una "GDI" indirizzo e-mail con il tuo dominio:
gdi@nomedeltuosito.ws

Questo passaggio richiede che tu crei una casella email "gdi" con il nome del tuo dominio. Clicca sul link indirizzo e-mail ed inserisci "gdi" nel campo "mailbox nuovo prefisso" poi premi **crea cassetta postale**

Crea Nuova cassetta postale

Mailbox nuovo prefisso: @ nomedelsito.ws

Conferma sarà inviata via email a

Nome:

Cognome:

Invia conferma all'indirizzo e-mail:

Anche Me copia a:

[?](#)

A questo punto il sistema assegna una password temporanea **temppass** che va confermata e cambiata al primo accesso

Conferma password temporanea

Hai quasi finito la creazione di ~~XXXXXXXXXX~~

La password temporanea sarà: **temppass**

Si utilizzerà questa password temporanea quando prima l'accesso a questo nuova cassetta postale. Ti verrà richiesto di specificare una nuova password per motivi di sicurezza.

Si prega di verificare di aver letto le informazioni importanti sopra inserendo la password temporanea nella casella di testo sottostante. La cassetta postale non viene creato fino a quando non lo hanno fatto.

Password

A questo punto la cassetta di posta "gdi" è stata creata ed il passaggio n. 2 è completo.

Passaggio n. 3

10% Inviare almeno 5 [Invita](#) utilizzando Inviters GDI

Questo passaggio richiede che tu invii 5 inviti ad altrettanti amici o conoscenti per far conoscere gdi. N.B. gli inviti arrivano in inglese, quindi utilizza questa funzione esclusivamente per percepire il bonus. Quando desideri invitare amici e conoscenti a scoprire gdi o visitare il tuo sito web, è preferibile utilizzare la tua normale casella di posta elettronica.

<input checked="" type="radio"/> Opportunità di affiliazione (Anteprima)			
Il tuo messaggio			
Oggetto:	<input type="text" value="INSERISCI UN OGGETTO"/>		
I vostri dati di contatto <small>(Fai clic sul link qui sopra per modificare le informazioni)</small>			
Nome:	Cognome:	E-mail:	
<input type="text"/>	<input type="text"/>	<input type="text" value=""/>	
Immettere i dettagli di contatto di riferimento			
	Nome:	Cognome:	E-mail:
1	<input type="text"/>	<input type="text"/>	<input type="text"/>
2	<input type="text"/>	<input type="text"/>	<input type="text"/>
3	<input type="text"/>	<input type="text"/>	<input type="text"/>
4	<input type="text"/>	<input type="text"/>	<input type="text"/>
5	<input type="text"/>	<input type="text"/>	<input type="text"/>
6	<input type="text"/>	<input type="text"/>	<input type="text"/>
7	<input type="text"/>	<input type="text"/>	<input type="text"/>
8	<input type="text"/>	<input type="text"/>	<input type="text"/>
9	<input type="text"/>	<input type="text"/>	<input type="text"/>
10	<input type="text"/>	<input type="text"/>	<input type="text"/>
INSERISCI 5 NOMI, COGNOMI E INDIRIZZI EMAIL			
PREMERE IL PULSANTE PER INVIARE I VOSTRI INVITI:			
 <input type="button" value="Invia i tuoi Inviti!"/>			

Clicca sul pulsante **INVIA I TUOI INVITI**

N.B. Non fare spam! Invia i tuoi inviti solo a persone che conosci.

Passaggio n. 4

15% Direttamente riferimento 1 fabbricato (Signup andato ATTIVO a fine prova) Affiliate

Devi iscrivere almeno 1 affiliato.

Al termine della sua settimana di prova, il tuo affiliato deve passare attivo.

Passaggio n. 5

20% Creare un sito web con ~~www.gdi-italia.it~~ SiteBuilder WordPress

Questo passaggio ti chiede di creare almeno 1 pagina del tuo sito utilizzando il site builder gdi o wordpress. Il site builder gdi è un semplicissimo editor gratuito online (dunque non devi installare nulla sul tuo pc) con cui è possibile creare e aggiornare le pagine del tuo sito in maniere facile ed intuitiva.

Per maggiori informazioni sul site builder visita questa pagina:

<http://nuke.gdi-italia.it/Approfondimenti/SiteBuilder/tabid/503/Default.aspx>

Per creare la tua prima pagina con il site builder usa le video guide:

<http://nuke.gdi-italia.it/Trovareaffiliati/Creareilsito/tabid/620/Default.aspx>

N.b. Non è necessario che tu crei un sito completo; per il bonus è sufficiente creare 1 pagina, anche vuota!!

Se desideri un sito completo e pronto da utilizzare, dopo aver percepito in bonus, puoi richiedere gratuitamente il sito chiavi in mano.

Il sito chiavi in mano può essere richiesto in qualsiasi momento, quindi assicurati di percepire il bonus prima di richiedere il sito chiavi in mano.

Passaggio n. 6

10% Learningbonus@wsdomains.ws mail dall'interno gdi@ nomedeltuosito.ws con il "Bonus Learning" soggetto e includere un link al tuo nuovo sito web

Questo passaggio richiede che tu invii una mail a gdi dalla tua casella di posta gdi@tuonome.ws (creta al punto 2).

N.b. questo passaggio va compiuto obbligatoriamente dopo aver completato i passaggi 2 e 5

Per accedere alla tua casella di posta vai su <http://email.ws>

Inserisci nome della casella (creata al punto 2) e password (al primo accesso la password è **temppass**)

Global Domains International, Inc.
Email.ws

Nome utente:

Password:

Ricorda nome utente e password su questo computer

Al primo accesso il sistema ci impone di cambiare la password temporanea con una a nostra scelta:

Global Domains International, Inc.
Email.ws

La password non è più valida. Scegli una nuova password.

Nome utente:

Temp Password: ←

Nuova password:

Conferma:

Ricorda nome utente e password su questo computer

A questo punto siamo pronti per inviare la mail

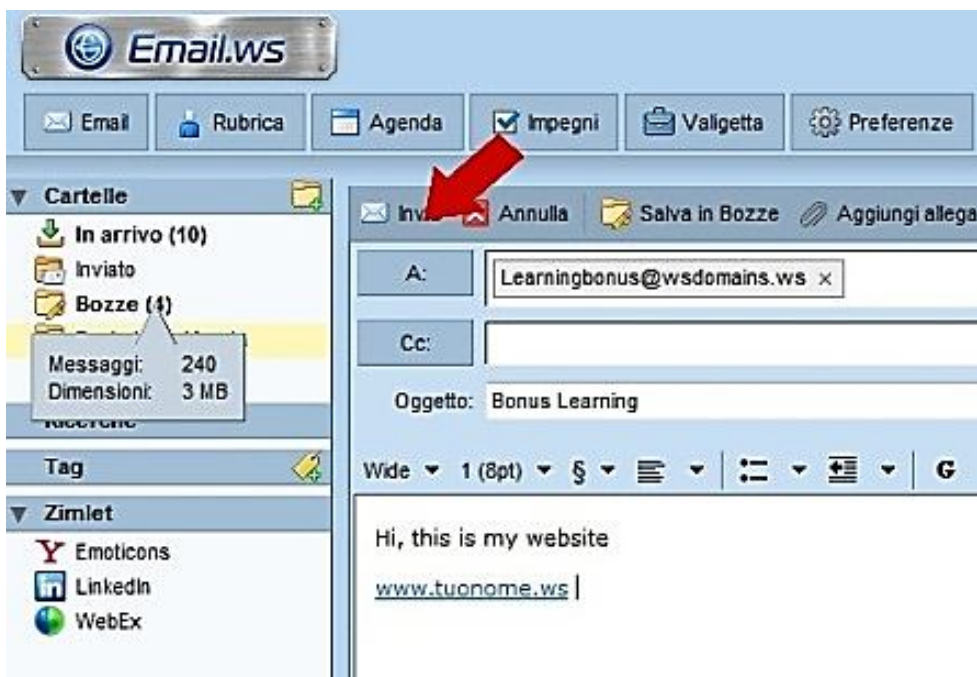


Clicchiamo su nuovo (new) e compiliamo i campi come nell'esempio:

A: learningbonus@wsdomains.ws

Oggetto: Bonus Learning

Testo: Hi, this is my website www.tuonome.ws (**n.b.** la voce tuonome.ws va personalizzata con l'effettivo nome del tuo sito)



Dopo aver inviato la mail, il passaggio n. 6 è completo.

Passaggio n. 7

10% Imposta la tua Commissione Metodo preferito

Questo passaggio richiede che venga personalizzato il proprio metodo per ricevere i pagamenti: clicca sul link **COMMISSIONE METODO PREFERITO**

A questo punto devi solo scegliere come ricevere i pagamenti.

Una volta scelto uno tra i metodi disponibili, seleziona il payout che desideri e premi **AGGIORNARE**

Gdi ti permette di scegliere tra:

- bonifico bancario (payout minimo 25\$)
- assegno (payout minimo 25\$)
- payza (payout minimo 10\$)
- paypal (payout minimo 10\$)

N.B. paypal è inteso come conto online NON CARTA PREPAGATA.

Pertanto non è possibile ricevere le commissioni su carta prepagata paypal, postepay o altra.

Se non disponi di un conto paypal ti consigliamo di aprirne uno per ricevere i pagamenti.

I conti paypal sono sicuri e gratuiti.

Per maggiori informazioni visita www.paypal.it

P.S. Ai fini del bonus non è necessario che tu apra subito un conto, è sufficiente modificare l'importo minimo di pagamento e premere AGGIORNARE.

Il metodo di pagamento può essere modificato a proprio piacimento in qualsiasi momento.

Il metodo attuale Commissione preferito	Cambia in
Ricevi Commissioni da PayPal	Ricevi Commissioni da Payza
	Ricevi commissioni tramite bonifico bancario
	Ricevi Commissioni di Verifica Postale

Aggiornamento corrente Metodo preferito Commissione	
Ricevi Commissioni da PayPal	
Selezionato importo minimo di pagamento:	\$ 10
Il tuo indirizzo e-mail attuale PayPal:	@hotmail.it
Inserisci un nuovo indirizzo email PayPal:	
Re-inserisci nuovo indirizzo email PayPal:	
Commissioni saranno inviati all'indirizzo di posta elettronica sopra indicato utilizzando Paypal quando l'importo minimo di pagamento selezionata è soddisfatta.	
<input type="button" value="Aggiornare"/>	

Passaggio n. 8

10% Invia il tuo Documentazioneal supporto GDI

Questo passaggio richiede l'invio di alcuni documenti a riprova della propria identità e dell'accettazione dell'accordo tra affiliato e GDI.

Per i dettagli sull'invio dei documenti visita questa pagina:

<http://nuke.gdi-italia.it/Approfondimenti/Documenti/tabid/634/Default.aspx>

Dopo aver inviato i documenti attendi di ricevere conferma dell'avvenuta ricezione da parte di Gdi.

Suggerimenti e consigli

Dopo aver completato tutti i passaggi attendi che tutte le voci in elenco si accendano

- 15% Trial di conversione (raggiungere lo status di attivo)
- 10% Creare una "GDI" indirizzo e-mail con il tuo dominio: gdi@~~.....~~.ws
- 10% Inviare almeno 5 Invita utilizzando Inviters GDI
- 15% Direttamente riferimento 1 fabbricato (Signup andato ATTIVO a fine prova) Affiliate
- 20% Creare un sito web con claudiofavetta.ws SiteBuilder o WordPress
- 10% Learningbonus@wsdomains.ws mail dall'interno gdi@~~.....~~.ws con oggetto "Bonus Learning" e includere un link al tuo nuovo sito web
- 10% Imposta la tua Commissione Metodo preferito
- 10% Invia il tuo Documentazione al supporto GDI



Le caselle di controllo non si accendono simultaneamente ma man mano che i passaggi vengono completati e possono richiedere la verifica diretta da parte di Gdi come ad esempio i documenti (punto 8), l'invio della mail (punto 6), la verifica del sito (punto 5).

Quando tutte le caselle sono accese, alla voce COMMISSIONI del tuo account www.website.ws/members troverai l'accredito del bonus di 25\$

Nome utente:									
Commissione per: FEB2013 25 Record per pagina come un Tavolo									
<input type="button" value="GO"/>									
Data	Nome utente	Livello	Dominio	Sponsor corrente	Voce	Vendite	Credits	Comm%	Commissione
01-FEB-2013	1ws	NewDomain	\$10.00		10%	\$1.00
01-FEB-2013	0	LearningBonus	LearningBonus	NA		NA	\$25.00

Come per le altre commissioni, il bonus verrà pagato tra il 10 ed il 15 del mese successivo a quello in cui è stato maturato.

Non perdere l'opportunità di percepire anche gli altri bonus gdi !

Per conoscerli tutti visita questa pagina:

<http://nuke.gdi-italia.it/Approfondimenti/Bonusgdi/tabid/633/Default.aspx>

Per ulteriori ragguagli scrivi a info@gdi-italia.it

Buon lavoro,
team gdi-italia.it